

貸店舗・事務所(一部)



★入居月賃料1ヶ月サービス
★南高江の好立地
★まずは、お問い合わせ下さい。

専有面積
64.59㎡

築年月
2024年12月

引渡可能時期
即時

この図面は物件情報の一部を抜粋して掲載しております。(現況優先)
入居日・引渡日変更や付帯条件、別途料金等が発生する場合がありますのでご確認ください。

チェックポイント！

●新築●フリーレント：1ヶ月(内装準備期間として契約開始から1ヶ月間賃料サービス★)●飲食店不可●角部屋●1フロア1テナント●土曜日利用可●土日・祝日利用可●IT重説対応物件●専有部分にトイレあり●収納スペース●給湯●プロパンガス●駐車場2台分●駐車場3台分以上

西熊本駅

賃料 **22.00万円**

礼金なし 敷金1ヶ月 敷引なし
保証金なし

熊本県熊本市南区南高江1丁目

J R鹿児島本線 西熊本 徒歩17分

バス停 五反田 (産交バス) 徒歩3分

建 物	建物名	2F		
	構造・規模	木造 2階建/2階部分		
	使用部分積	64.59㎡	間取タイプ	
	間取内訳			
築年月	2024年12月	契約期間	2年	
管理費等	なし 共益費なし 雑費なし			
土地面積	公簿 224.00㎡	用途地域	1種住居	
駐車場	有 無料 空き3台			
現況	完成済	引渡可能時期	即時	
接道状況 (角地・間口)				
設 備	専有部分にトイレあり,収納スペース,給湯,プロパンガス,駐車場2台分,駐車場3台分以上			
備 考	STILO (スティーロ) シリーズ第二弾★全面に駐車場有。各階3台無料★ 契約月賃料1ヶ月サービス★ 賃貸保証：加入要 総賃料の100% (初回のみ) 駐車場備考：各階駐車場3台付きで無料★			

有限会社佐藤企画

熊本県知事免許 (6) 第3990号 〒860-0078 熊本県熊本市中央区京町2丁目2-37 伸京ビル302

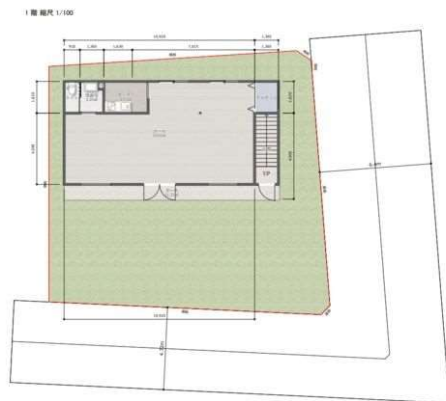
☎ 096-324-4615 fax 096-324-4645 定休日：日曜日 祝日・年末年始

■取引態様：媒介

infosheet 物件番号 69828469019

at home

貸店舗・事務所(一部)



★賃料1ヶ月サービス
★南高江の好立地
★まずは、お問い合わせ下さい

専有面積
67.07㎡

築年月
2024年12月

引渡可能時期
即時

この図面は物件情報の一部を抜粋して掲載しております。(現況優先)
入居日・引渡日変更や付帯条件、別途料金等が発生する場合がありますのでご確認ください。

チェックポイント！

●新築●フリーレント：1ヶ月(内装準備期間として契約開始から1ヶ月間賃料サービス★)●飲食店不可●角部屋●1フロア1テナント●土曜日利用可●土日・祝日利用可●IT重説対応物件●専有部分にトイレあり●収納スペース●給湯●プロパンガス●駐車場3台分以上

西熊本駅

賃料 **24.00万円**

礼金なし 敷金1ヶ月 敷引なし
保証金なし

最寄駅	西熊本駅		
賃貸条件	賃料 24.00万円		
	礼金なし 敷金1ヶ月 敷引なし 保証金なし		
物件所在地	熊本県熊本市南区南高江1丁目		
交通	JR鹿兒島本線 西熊本 徒歩17分		
	バス停 五反田 (産交バス) 徒歩3分		
建物	建物名	1F	
	構造・規模	木造 2階建/1階部分	
	使用部分積	67.07㎡	間取タイプ
	間取内訳		
築年月	2024年12月	契約期間	2年
管理費等	なし 共益費なし 雑費なし		
土地面積	公簿 224.00㎡	用途地域	1種住居
駐車場	有 無料 空き3台		
現況	完成済	引渡可能時期	即時
接道状況 (角地・間口)			
設備	専有部分にトイレあり,収納スペース,給湯,プロパンガス,駐車場3台分以上		
備考	STILO (スティーロ) シリーズ第二弾★全面に駐車場有。各階3台無料★ 契約月賃料1ヶ月サービス★ 賃貸保証：加入要 総賃料の100% (初回のみ) 駐車場備考：各階駐車場3台付きで無料★		

有限会社佐藤企画

熊本県知事免許 (6) 第3990号 〒860-0078 熊本県熊本市中央区京町2丁目2-37 伸京ビル302

☎ 096-324-4615 fax 096-324-4645 定休日：日曜日 祝日・年末年始

■取引態様：媒介

infosheet 物件番号 69828468048

at home

