

# 売戸建住宅



1階平面図 (2階は小屋裏約5 2畳)

最寄駅	バス停「沖新甲南」
間取タイプ	6LDK
価格	1,300万円

物件所在地	熊本県熊本市西区中島町		
交通	バス停 沖新甲南 徒歩11分		
土地面積	公簿 881.23㎡	私道面積 (共有持分)	なし
建物	構造・規模	木造 1階建	
	面積	199.03㎡	
	間取内訳	和 8・8・8・8・6 LDK 10	
土地権利	所有権	地目	宅地
都市計画	調整区域	用途地域	無指定
建ぺい率	40%	容積率	80%
築年月	1991年03月	駐車場	
現況	所有者居住中	引渡可能時期	相談
建築確認番号			
接道状況 (角地・間口)	西4.1m 公道 接面22.0m		
設備	バス 1坪以上, プロパンガス, 電気, 上水道, 下水道		
備考	純和風建築 折り上げ天井 梯子で広々とした小屋裏へ (約5 2畳) 別棟物置と車庫あり 青空 駐車場は7~8台駐車可能 古民家再生に適している 集落内開発地域 井戸あり 下水道の宅地内引込みはあるが現状は浄化槽である 地勢: 平坦		

★価格下がりました  
★1500万円→1300万円  
★詳しくは、お問い合わせ下さい

間取り  
6LDK

建物面積  
199.03㎡

築年月  
1991年03月

## チェックポイント!

- 整形地●閑静な住宅街●バス1坪以上●プロパンガス●電気●上水道●下水道

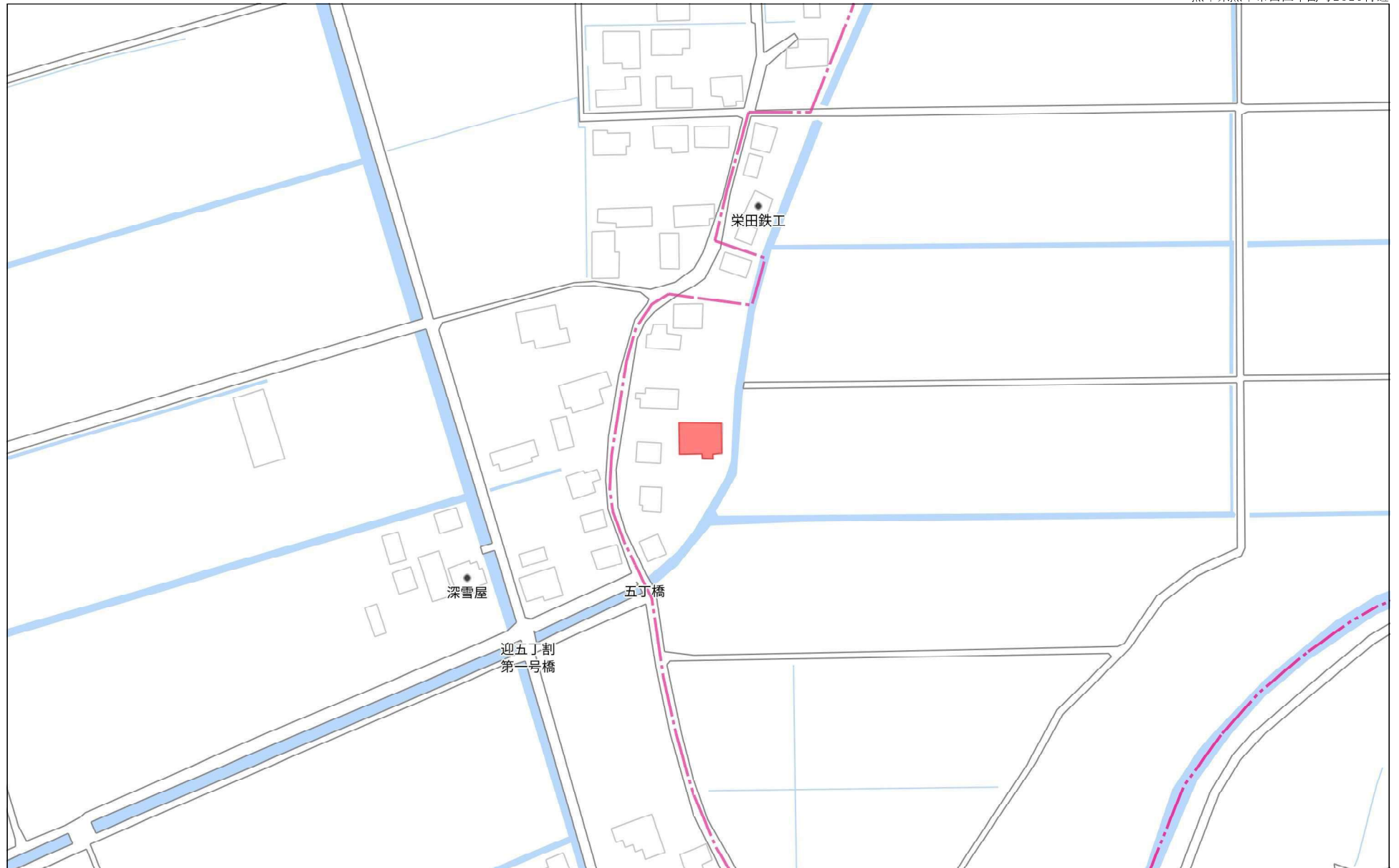
この図面は物件情報の一部を抜粋して掲載しております。(現況優先)  
入居日・引渡日変更や付帯条件、別途料金等が発生する場合がありますのでご確認ください。

## 有限会社佐藤企画

熊本県知事免許 (6) 第3990号 〒860-0078 熊本県熊本市中央区京町2丁目2-37 伸京ビル302

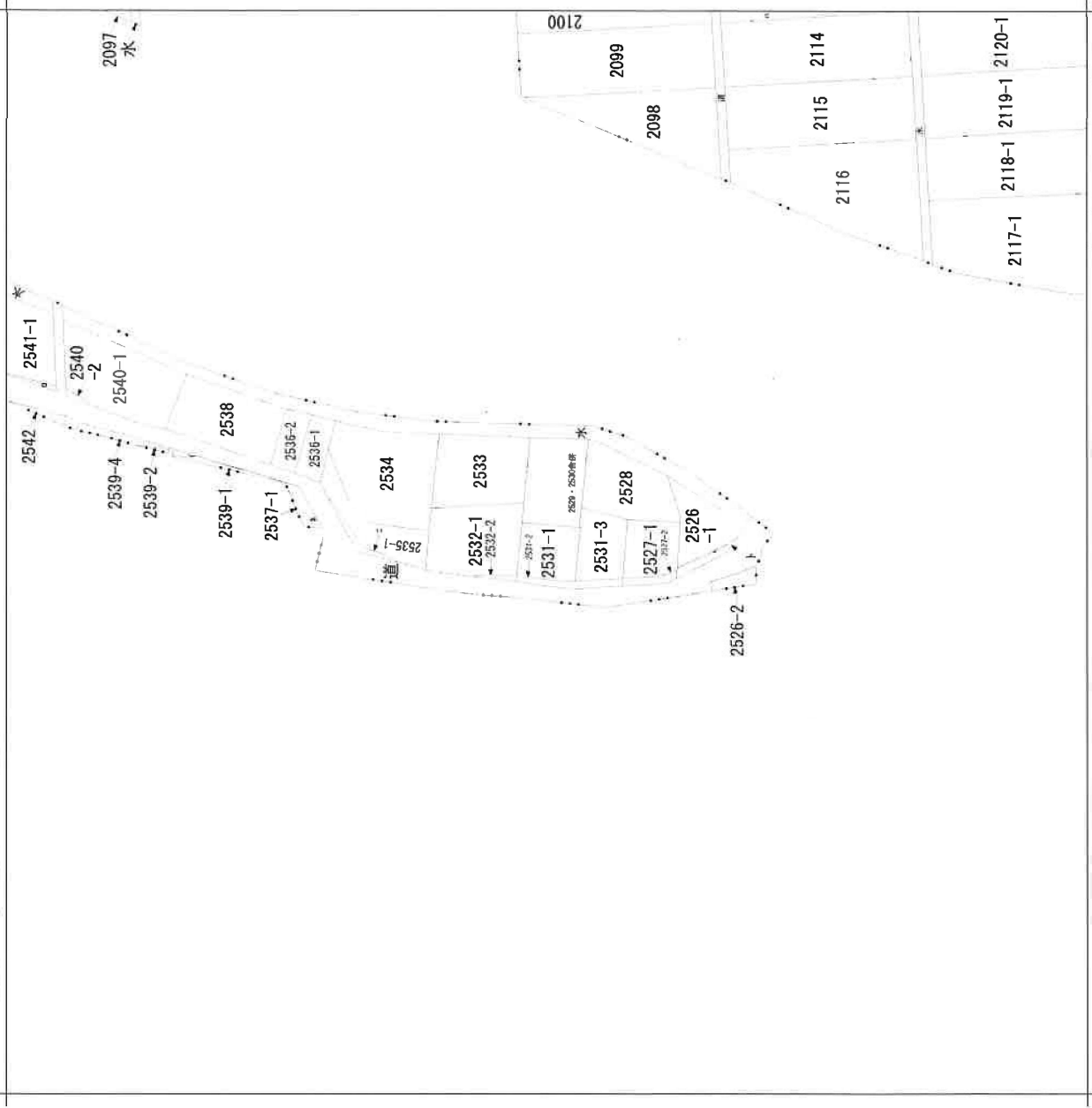
☎ 096-324-4615 ☎ 096-324-4645 定休日: 日曜日 祝日・年末年始

■取引態様: 専属専任



140m

イ 2539-3 2113 2537-2 2526-3  
 ロ 2541-2 2538-2 2526-4

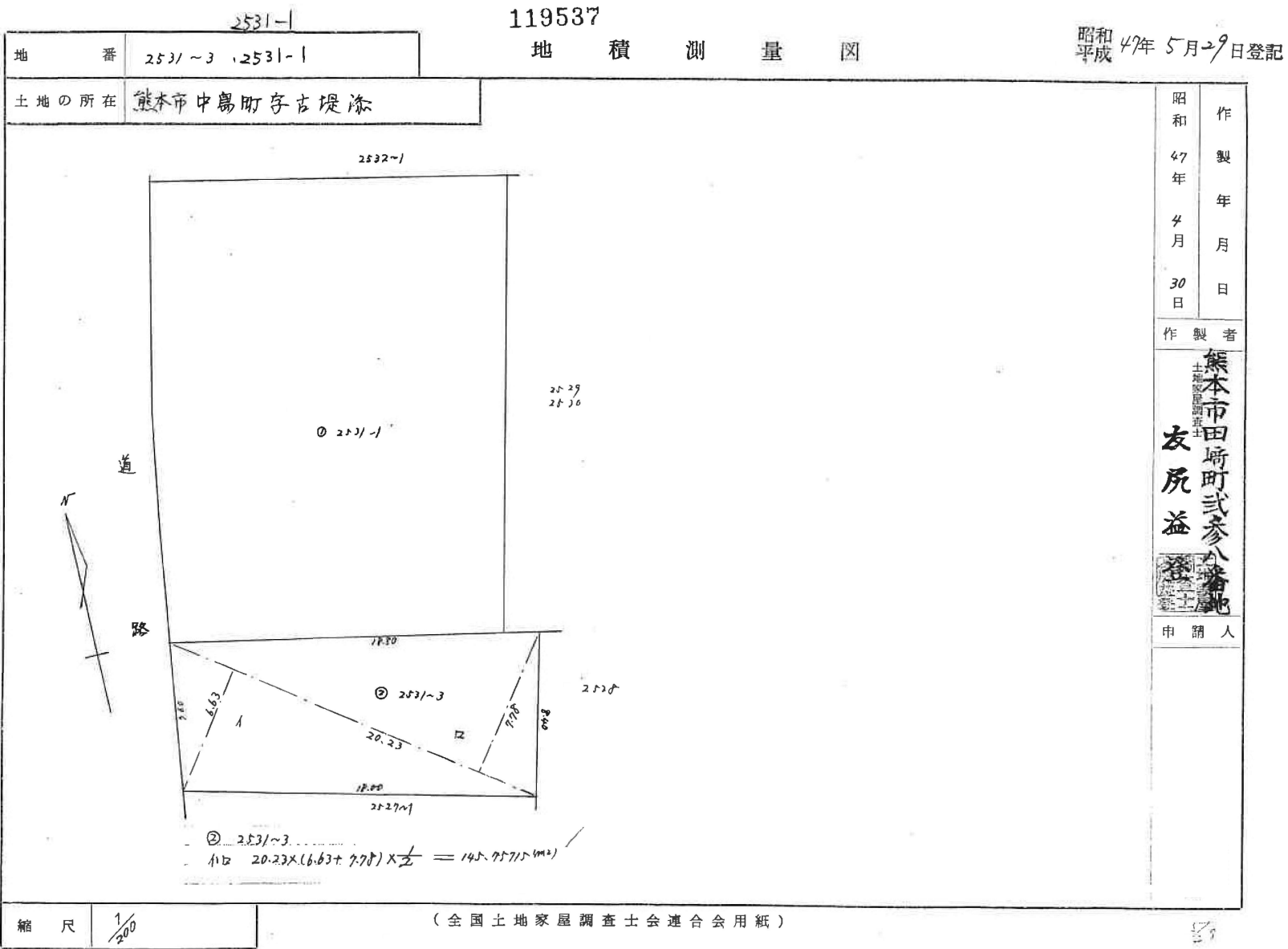


中島町

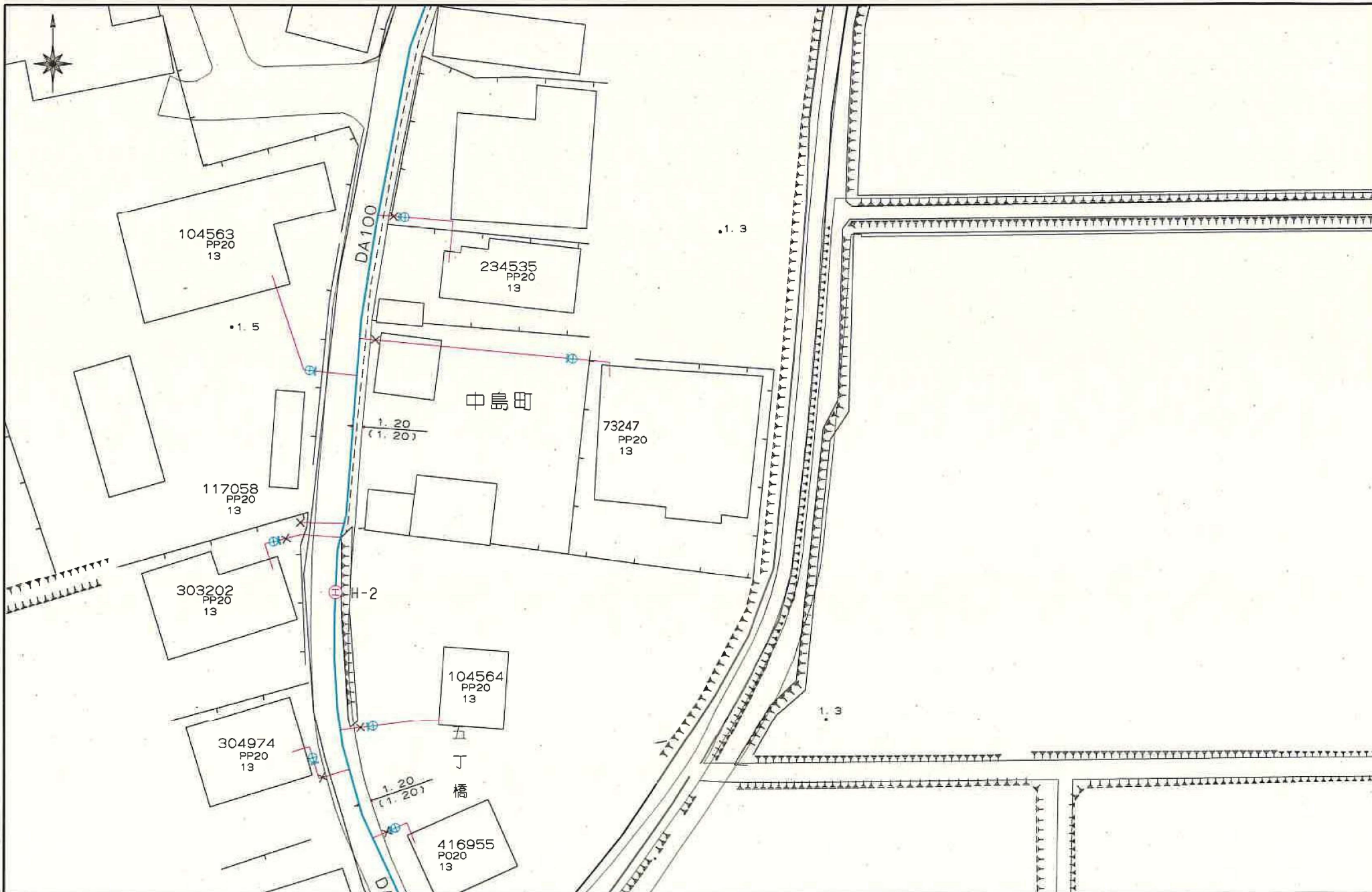
中島町  
地番区域員出

中島町

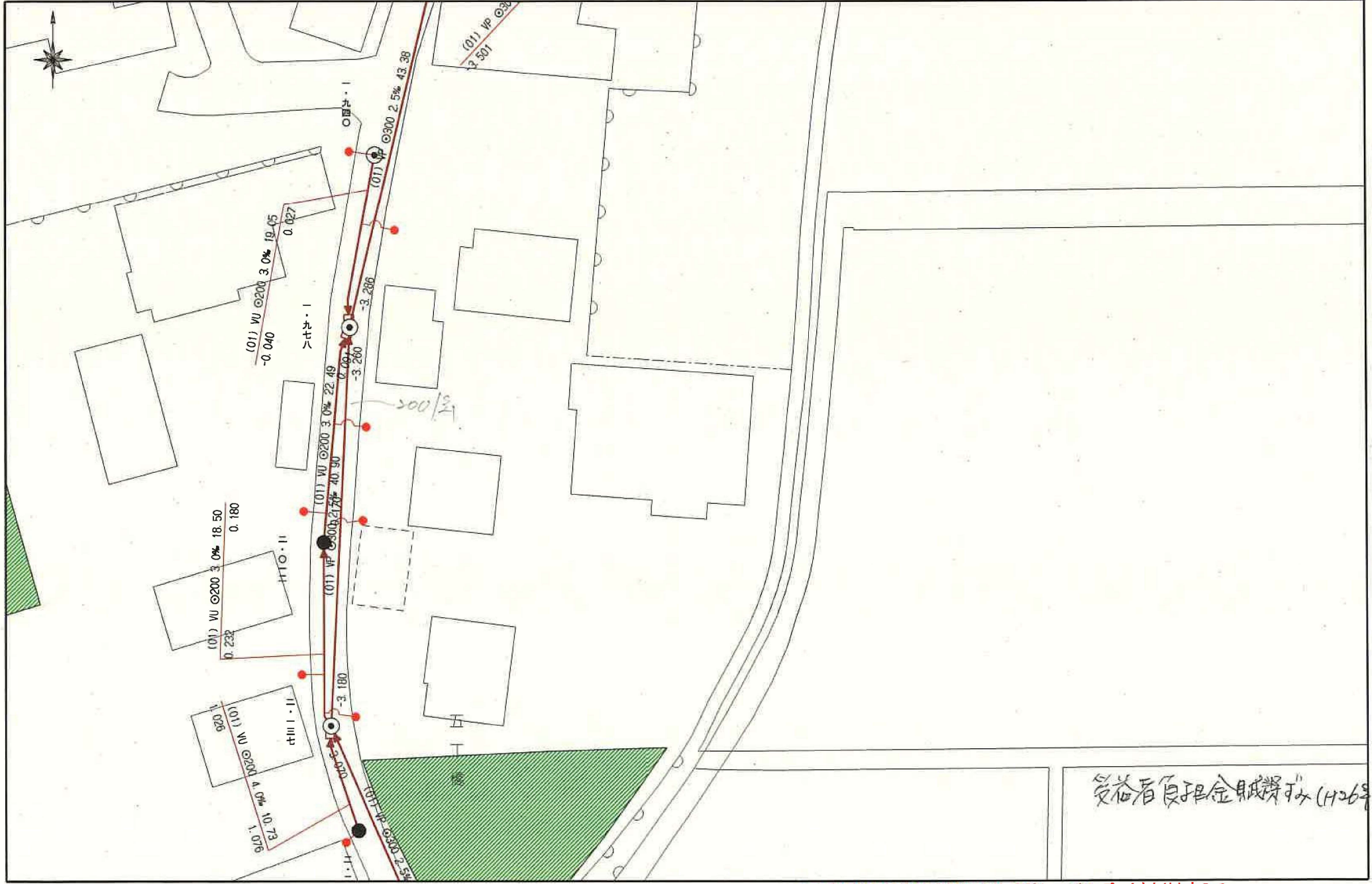
請求部分	所在	熊本市西区中島町字古堤添		地番	2531番1		
出力縮尺	縮尺不明	精度分	座標系 番号又は 記号	分類	地図に準ずる図面	種類	旧土地台帳附属地図
作成年月日	備付 年月日 (原図)		昭和58年12月20日		補記事項	方位不明	



# 上下水道施設管理図



# 上下水道施設管理図



受給者負担金賦課表 (H26年)